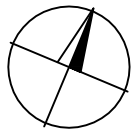
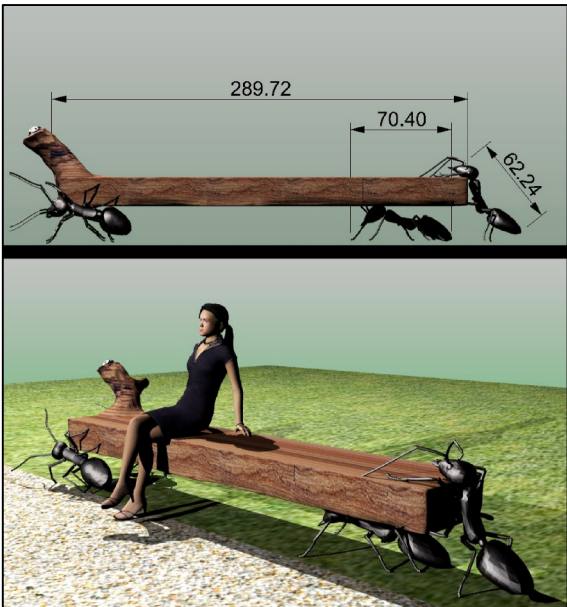
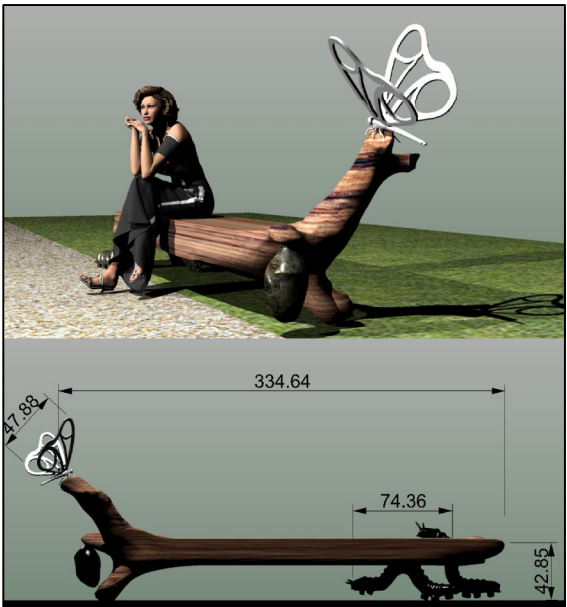


BUDOVANIE PRVKOV ZELENEJ INFRAŠTRUKTÚRY -
MESTSKÝ PARK NITRA, ČASŤ NOVÝ PARK

POČTA HMYZU CELKOVÉ RIEŠENIE M : 1 : 200

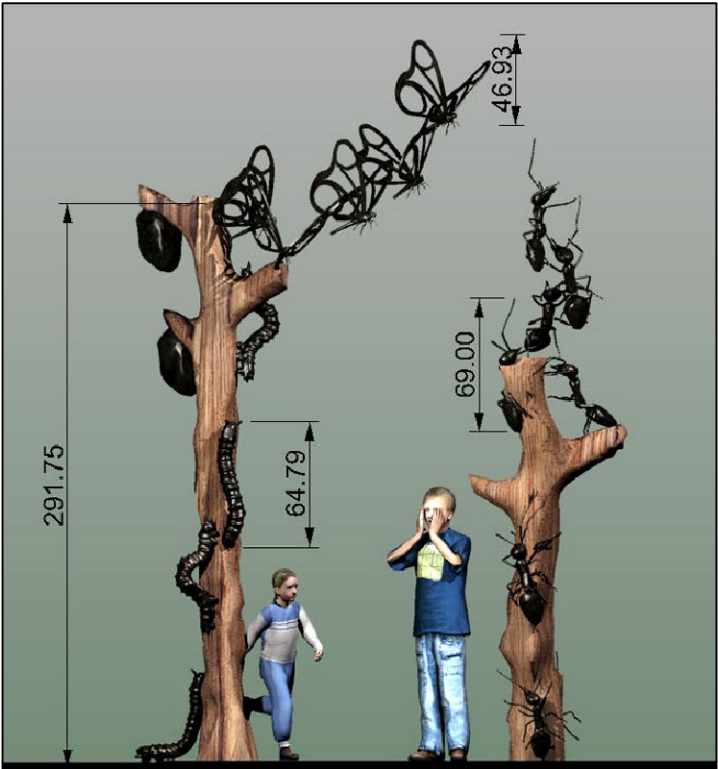
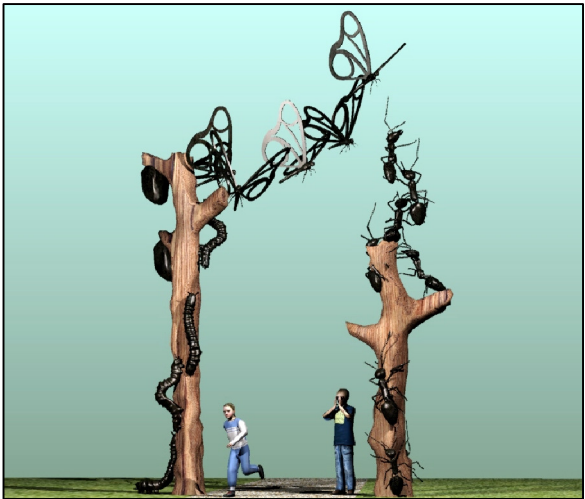
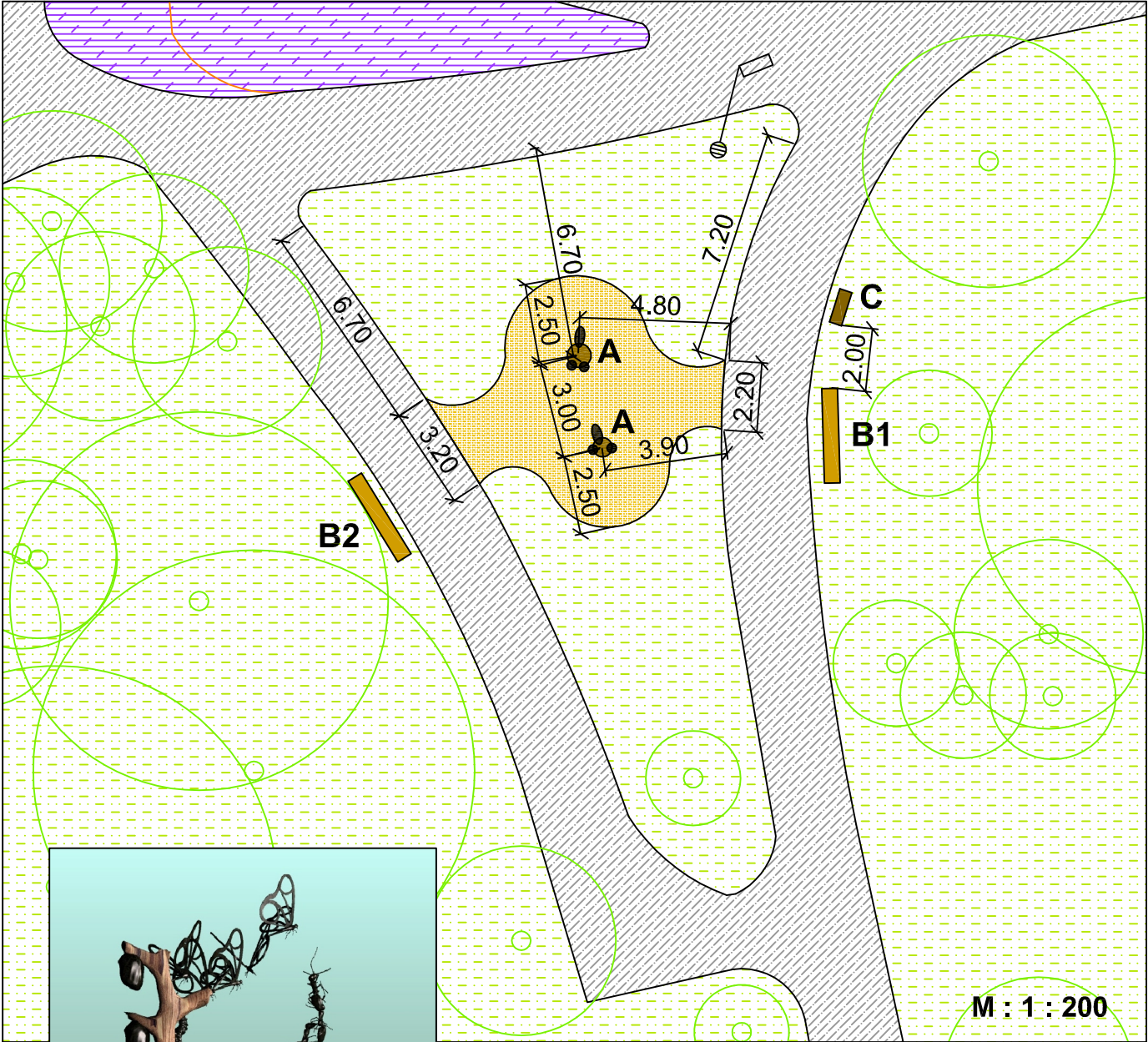


LAVIČKA - OPRACOVANÝ KMEŇ S KOVOVÝMI PLASTIKAMI MRAVCOV A HMYZOM

LEGENDA:

- A PLASTIKA KMEŇ S HMYZOM
- B1 LAVIČKA ATYP MRAVCE
- B2 LAVIČKA ATYP MOTÝĽ
- C INFORMAČNÁ TABULA
- PARKOVÝ TRÁVNÍK
- TRVALKOVÝ ZÁHON
- ŠTROVÉ POLE 8/16
NA GEOTEXTÍLI 35 m2
- JESTVUJÚCE STROMY
- ASFALTOVÝ CHODNÍK
- POVODNÁ LÍNIA - BÚRANIE

Objekty pozostávajú z dreveného povrchovo upraveného prírodného masívu kombinovaného so zváraným železom povrchovo upraveným antikoróznym náterom. Kotvenie objektov je pomocou chemickej kotvy do betónových pätiiek.



SÚSOŠIE POČTA HMYZU - SAMORASTY OPRACOVANÝCH KMEŇOV S PLASTIKAMI HMYZU

HLAVNÝ PROJEKTANT :		ZODPOVEDNÝ PROJEKTANT :	VYPRACOVAL :
ING. ZOLTÁN BALKO		ING. ZOLTÁN BALKO, 0013 KA	
SPOLUPRÁCA :	MGR. ART. PAVOL DUBINA		
INVESTOR: MESTO NITRA, ŠTEFÁNIKOVA TRIEDA 60, 950 06 NITRA			
STAVBA: BUDOVANIE PRVKOV ZELENEJ INFRAŠTRUKTÚRY - MESTSKÝ PARK NITRA, ČASŤ NOVÝ PARK			
PROFESIA : KRAJINNÁ ARCHITEKTÚRA		LOKALITA : k. ú. Nitra	
STAVEBNÝ OBJEKT: SO 051 MALÁ ARCHITEKT. A VÝTVARNÉ PRVKY			
OBSAH VÝKRESU : POČTA HMYZU CELKOVÉ RIEŠENIE			

ING. ZOLTÁN BALKO Tribecská 1 949 01 Nitra tel. : 0905 520 550 zolobalko@satronet.sk		
ZÁKAZKA ČÍSLO :		
DÁTUM	04 / 2017	VÝKRES Č.:
STUPEŇ	RP	14
FORMÁT	2A 4	
MIERKA	1 : 200	